

HONGFA GROUP



MOULDED CASE CIRCUIT BREAKER(MCCB)

# 塑料外壳式断路器

## UEM5系列



# INTRODUCTION

## 宏发简介

宏发股份（股票代码：SH600885）成立于 1984 年，秉承“不断进取，永不满足”的企业精神，成功打造了品类齐全、配套完整的全产业链优势，建立了厦漳、东部、西部三大研发生产基地，拥有 30 余家子公司。宏发产品布局继电器、中低压电器、高低压成套设备、连接器、电容器、精密零件及自动化设备等多个产业板块。

厦门宏发开关设备有限公司是宏发旗下专业从事生产配电器、终端电器、控制电器等产品的中低压电器专业制造商，产品广泛应用于地产、电力、新能源、工业、暖通制冷、交通、信息等领域。

在美国、欧洲、东南亚等国家和地区，宏发建立了本土化营销及服务网络，具备全球化的市场运作和技术服务能力。依靠专业严谨的技术支持、快速响应的全方位服务、安全可靠的产品质量以及高性价比的优势，宏发已与全球众多 500 强企业以及国内知名企业达成业务合作关系，如：Enel、JCI、GE、Honeywell、国家电网、南方电网等。

在技术研发与制造方面，宏发以国家级企业技术中心为平台，设有博士后科研工作站、院士专家工作站，如今已发展成为行业前沿的科研生产基地。从产品研发、模具制造、零件制造到自动化成品装配及在线检测，宏发成功打造了一体化的开关电气全产业链。在产品检测方面，宏发检测中心通过了德国 VDE、北美 UL、中国 CNAS 等国际机构认证，拥有完善的低压电器产品的试验能力、50kA 极限短路试验能力、8kA 电气寿命试验能力、80kA 特性试验能力、机械仿真和检测系统、电磁仿真和检测系统等试验分析设备。



集美孙坂工业园

## 厦漳基地

BASES IN XIAMEN AND ZHANGZHOU



东林工业园



孙坂工业园



海沧工业园



漳州工业园

## 东部基地

BASES IN EASTERN REGIONS



舟山工业园



诸暨厂区



宁波厂区

## 西部基地

BASES IN WESTERN REGIONS



中江工业园



西安厂区



宏发印尼工厂



宏发始终坚持“以市场为导向，以质取胜”的经营方针，拥有一整套完整的质量保证体系，产品通过美国UL/CUL、德国VDE和中国CQC、CCC等国际安全认证。在质量管理过程，宏发积极贯彻先进的质量理念，不断完善质量管理体系，持续推进产品过程质量控制与检测，强化供应链管理，致力于为每个客户提供高质量的产品，创造更大的价值。

先进的技术水平，严格的质量把关，铸就了宏发的品牌实力。宏发荣誉出任中国电器工业协会副会长单位、国家新能源电器联盟副理事长单位、福建省轨道交通协会副会长单位，并获评国家工信部2017“基于互联互通的终端电器元件数字化车间建设”示范项目。宏发积极推进产学研合作，与上海电器科学研究院建立了稳定的技术合作关系，同时与福州大学联合成立了“断路器研究中心”。

未来，宏发愿与全球客户携手并进，共享科技带给全人类的便利和幸福。

# CONTENT

## 目录

### UEM5系列 直流塑料外壳式断路器

#### 01 产品概述 61

适用范围  
产品特点  
符合标准

#### 02 正常工作条件和安装条件 61

工作温度  
海拔高度  
污染等级  
安装类别  
安装条件

#### 03 技术参数 62

型号说明  
快速选型表  
附件类型及说明  
技术参数表  
附件代号  
保护特性  
脱扣曲线  
导线截面要求  
降容系数

#### 04 附件及功能 69

内部附件  
外部附件

# Content List

**05**  
外形尺寸及安装尺寸 74

---

**06**  
直流系统应用 77

---

**07**  
订货说明 78

型号说明  
快速选型表  
附件类型及说明  
内部附件  
外部附件

# UEM5系列 直流塑料外壳式断路器

## 适用范围

UEM5系列直流塑料外壳式断路器（以下简称断路器）适用于额定最大工作电压DC1500V，额定电流100A至500A的配电线路中。断路器具有过载及短路保护功能，保护电源设备和线路不受损坏。产品广泛应用于光伏发电、电力系统、轨道交通和电力机车、直流电源等直流配电系统中。

## 产品特点

- 采用先进的“磁吹”技术，利用独特的触头设计，使电弧迅速熄灭
- 采用先进的“气吹”技术，利用独特的灭弧室材料设计，使电弧迅速进入灭弧室熄灭
- 采用专用灭弧系统，利用交叉排布的灭弧栅片方式，能够更可靠分断直流电流、确保更高的电气寿命
- 有效利用灭弧室的空间，加大触头之间的开距，可更快的加长电弧，从而熄灭电弧
- 断路器可以加装分励脱扣器、辅助触头、报警触头、电动操作机构、手动操作机构
- 盒式附件安装设计，确保快速可靠安装附件
- 进线端接线的正负电极可逆，接线灵活
- 不同的接线方式(下进线下出线\上进线下出线)，定制方案灵活

## 认证标准

CB	CB	IEC60947-2
CCC	CCC	GB/T 14048.2
CE	CE	EN60947-2
TUV	TUV	EN60947-2

## 正常工作条件和安装条件

### 工作温度

- 断路器可在环境-40°C至+70°C下正常工作，储存的环境温度为-40°C至+70°C
- 带热磁式过电流脱扣器的热元件参考工作环境温度设置为+40°C
- 在+40°C至+70°C之间时由于脱扣器的双金属片的温度特性，需降低其热脱扣值
- 当低于+40°C时热脱扣值可有所增加
- 当温度高于+70°C时不能保证断路器的性能

### 海拔高度

- 断路器的性能在海拔2000米以内不会受海拔高度的影响
- 当高于2000m时随着海拔高度的增加，大气成分、冷却性能、绝缘性能及气压都发生变化需要考虑降容使用。此时断路器的性能将有所降低，主要表现在一些主要参数上，如额定工作电流以及介电强度。

海拔高度(m)	2000	3000	4000
工作电压修正系数	100%	100%	100%
40°C额定运行电流 (A)	1xI <sub>n</sub>	0.9xI <sub>n</sub>	0.83xI <sub>n</sub>
介电强度 (V)	3000	2500	2000

## 污染等级

污染等级3，装于断路器内的附件污染等级为2

## 安装类别

断路器的主电路为安装类别Ⅲ，辅助电路和控制电路为安装类别Ⅱ

## 安装条件

断路器可垂直安装（即竖装），亦可水平安装（即横装），安装场所的外磁场，在任何方向不应超过地磁场的5倍。

## 技术参数

### 型号说明

	UE	M	5	DC	- 250	/ 200	- 4	3	00	0	- P1	H
企业代码:												
UE: 厦门宏发开关设备有限公司												
产品代号: 塑料外壳断路器												
设计序号												
DC: 1500V 以下直流型												
DH: 1500V 直流型												
壳架等级												
见速查表												
额定电流: 见速查表												
极数 4: 4 极												
脱扣器代号												
2:电磁保护; 3:热保护+电磁保护												
内部附件代号												
00: 无附件; 08: 报警触头; 10: 分励脱扣器;												
18: 报警触头 + 分励脱扣器; 20: 辅助触头;												
28: 报警触头 + 辅助触头;												
40: 辅助触头 + 分励脱扣器;												
48: 报警触头 + 辅助触头 + 分励脱扣器;												
内部附件电压												
0: 无电压要求; 1: AC220V; 2: AC380V; 3: DC24V; 4: DC110V; 5: DC220V												
操作方式:无代号: 手柄操作;												
PX: 电动操作--P1: CD2 AC220V; P2: CD2 AC380V; P3: CD2 DC24V; P4: CD2 DC110V; P5: CD2 DC220V;												
ZX: 手操机构操作--Z1: SC1-F; Z2: SC1-Y												
接线方式 (详见P77)												
G: G 型四极串 H: H 型四极串												

选型举例:

UEM5DC-250/200-43401-P1H: 直流塑料外壳断路器UEM5DC, 额定壳架电流 250A, 额定电流 200A, 4极, 脱扣器带热磁保护, AC220V 分励脱扣器 + 辅助触头, AC220V CD2电动操作机构, 接线方式为H型。

# 技术参数

## 快速选型表

直流塑壳断路器		UEM5DC		UEM5DH
壳架等级		250	630	250
额定极限短路分断能力 $I_{cu}$	DC750V	50	50	-
	DC1000V	40	40	-
	DC1200V	10	-	-
	DC1500V	-	-	15
额定电流 ( $I_n$ )	100	√		√
	125	√		√
	140	√		√
	160	√		√
	180	√		√
	200	√		√
	225	√		√
	250	√	√	√
	315		√	
	350		√	
	400		√	
	500		√	
极数		4P	4P	4P

## 附件类型及说明

SHT1	- 250	DC	R	Y	/	AC220V
附件类型：见附件类型列表						
壳架等级：250；630						
DC：1500V 以下直流型						
DH：1500V 直流型						
安装位置						
无代号：无位置限制；L：左装；R：右装						
引线方式						
无代号：无接线方式区别；Y：引线式；D：端子式						
操作电压						
无代号：无电压要求；AC220V；AC380V；DC24V；DC110V；DC220V						

附件类型及举例：

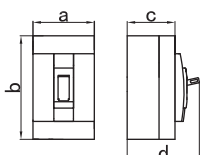
- SHT1-250DCRY/AC220V：DC 250壳架直流断路器分励脱扣器，右装，引线式，操作电压 AC220V
- CD2-630DC/AC220V：DC 630壳架直流断路器电动操作机构，不带插入式连接，操作电压 AC220~240V
- 附件类型见P75—P77

## 附件类型表

内部附件类型			外部附件类型		
辅助触头	AX1	1 常闭 1 常开	手动操作机构	SC1-Y	中心式，圆形手柄
	AX2	2 常闭 2 常开			
报警触头	AL1	1 报警		SC1-F	中心式，方形手柄
	AL2	2 报警			
辅报触头	AXAL1	1常闭1常开+1报警	电动操作机构	CD2	
分励脱扣器	SHT1				

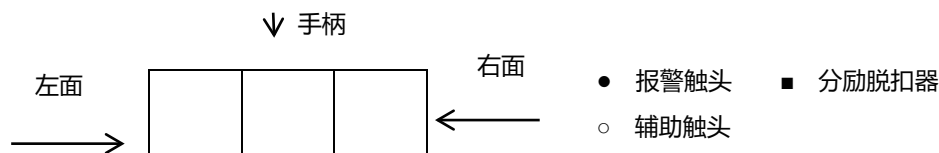
## 技术参数

### 技术参数表

参数	型号	UEM5DC-250	UEM5DC-630	UEM5DH-250
额定电流 $I_n$ (A)		100 125 140 160	250 315 350	100 125 140 160
		180 200 225 250	400 500 630	180 200 225 250
极数		4	4	4
额定绝缘电压 $U_i$ (V)		1500	1500	1500
额定工作电压 $U_e$ (V)		DC750V	DC750V	DC1500V
		DC1000V	DC1000V	
		DC1200V	—	
额定冲击耐受电压 $U_{imp}$ (V)		8000	8000	12000
飞弧距离 (mm)		≤50	≤50	≤50
使用类别		A	A	A
污染等级		3	3	3
额定极限短路分断能力 $I_{cu}$ (kA)	DC750V	50	50	—
额定运行短路分断能力 $I_{cs}$ (kA)		50	50	—
额定极限短路分断能力 $I_{cu}$ (kA)	DC1000V	40	40	—
额定运行短路分断能力 $I_{cs}$ (kA)		20	20	—
额定极限短路分断能力 $I_{cu}$ (kA)	DC1200V	10	—	—
额定运行短路分断能力 $I_{cs}$ (kA)		7.5	—	—
额定极限短路分断能力 $I_{cu}$ (kA)	DC1500V	—	—	15
额定运行短路分断能力 $I_{cs}$ (kA)		—	—	15
外形尺寸 (mm) 	a	140	184	141
	b	165	257	255 (G型) / 205(H型)
	c	85	97	88
	d	118	155	120
电气寿命* (次)		5000	1000	2000
机械寿命* (次)		10000	5000	10000
附件	分励脱扣器	•	•	•
	辅助触头	•	•	•
	报警触头	•	•	•
	电动操作机构	•	•	•
	手动操作机构	•	•	•
保护功能		过载、短路	过载、短路	过载、短路
过电流脱扣装置		热磁式	热磁式	热磁式
重量 (kg)		2.7	10	3.3

注：根据GB/T14048.1-2012，术语“寿命”表示电器在修理或更换部件前能完成的操作循环次数的期望值

## 附件代号



附件代号	附件名称	安装位置
00	无附件	—
08	报警触头	
20	辅助触头	
10	分励脱扣器	
28	报警触头 辅助触头	
18	报警触头 分励脱扣器	
48	报警触头 辅助触头 分励脱扣器	
40	辅助触头 分励脱扣器	

注：辅助触头常规配置1常开1常闭，若需要其它规格订货时需说明

## 保护特性

UEM5系列直流塑壳断路器过电流保护反时限动作特性

- 配电保护动作特性

UEM5系列直流塑壳断路器配电保护动作特性（基准温度+40°C）

试验电流	整定电流倍数	约定时间		初始状态
		$I_n \leq 63A$	$I_n > 63A$	
约定不脱扣电流	1.05	$\geq 1h$	$\geq 2h$	冷态
约定脱扣电流	1.30	$< 1h$	$< 2h$	热态

过电流脱扣器在短路情况下的断开特性

UEM5系列直流塑壳断路器过电流脱扣器在短路情况下的脱扣特性

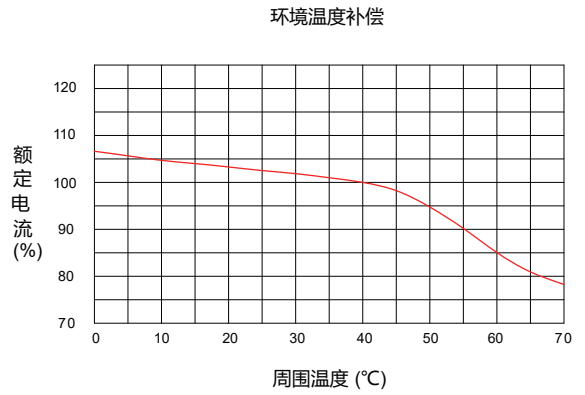
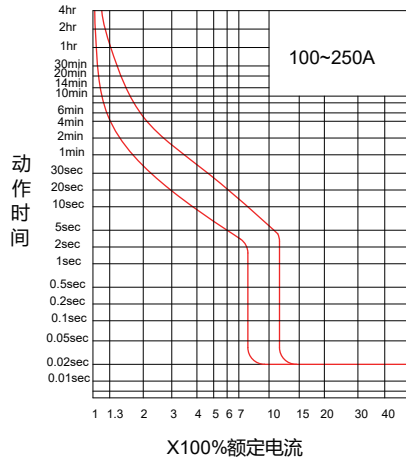
- 配电保护用塑壳断路器，短路保护电流整定值为 $10I_n$

# 技术参数

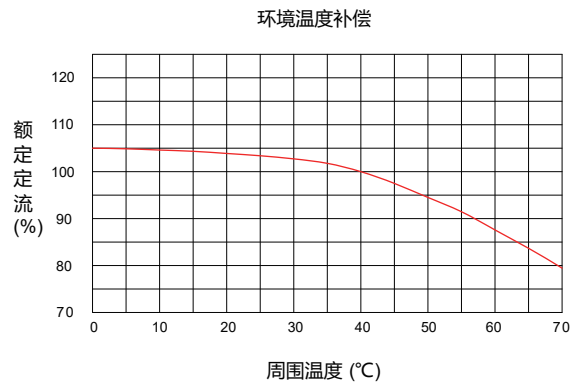
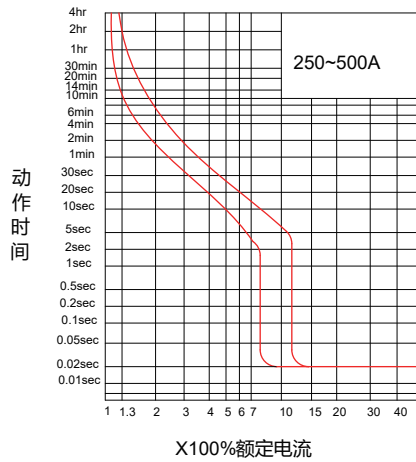
## 脱扣曲线

动作特性曲线和温度补偿曲线

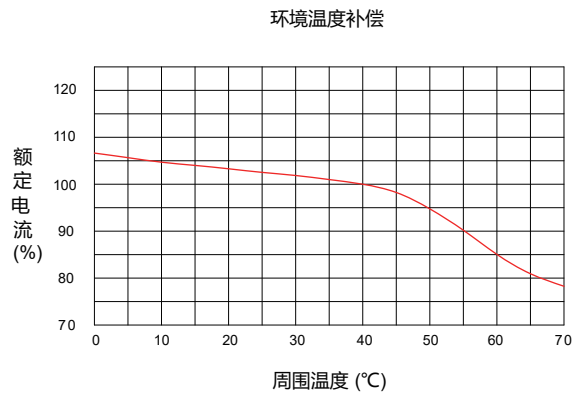
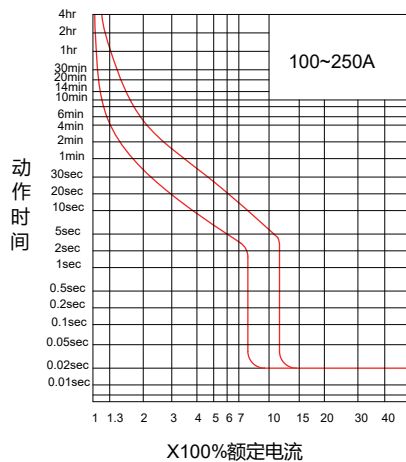
UEM5DC-250



UEM5DC-630



UEM5DH-250



## 导线截面积要求

- 连接导线截面积和对应额定电流表

额定电流 (A)	10	16 20	25	32	40 50	63	80	100	125 140	160	180 200 225	250	315 350	400
导线截面积 (mm <sup>2</sup> )	1.5	2.5	4	6	10	16	25	35	50	70	95	120	185	240

额定电流 (A)	电缆		铜排	
	数量	截面积 (mm <sup>2</sup> )	数量	尺寸 (mm×mm)
500	2	150	2	30x5

## 降容系数

- 环境温度降容系数

类型	40°C	45°C	50°C	55°C	60°C	65°C	70°C
UEM5DC-250	1I <sub>n</sub>	0.976I <sub>n</sub>	0.942I <sub>n</sub>	0.914I <sub>n</sub>	0.85I <sub>n</sub>	0.82I <sub>n</sub>	0.78I <sub>n</sub>
UEM5DC-630	1I <sub>n</sub>	0.965I <sub>n</sub>	0.948I <sub>n</sub>	0.925I <sub>n</sub>	0.887I <sub>n</sub>	0.824I <sub>n</sub>	0.793I <sub>n</sub>
UEM5DH-250	1I <sub>n</sub>	0.976I <sub>n</sub>	0.942I <sub>n</sub>	0.914I <sub>n</sub>	0.85I <sub>n</sub>	0.82I <sub>n</sub>	0.78I <sub>n</sub>

注：UEM5 系列直流塑壳断路器的降容系数在每个额定电流下测得的

# 附件及功能

## 内部附件

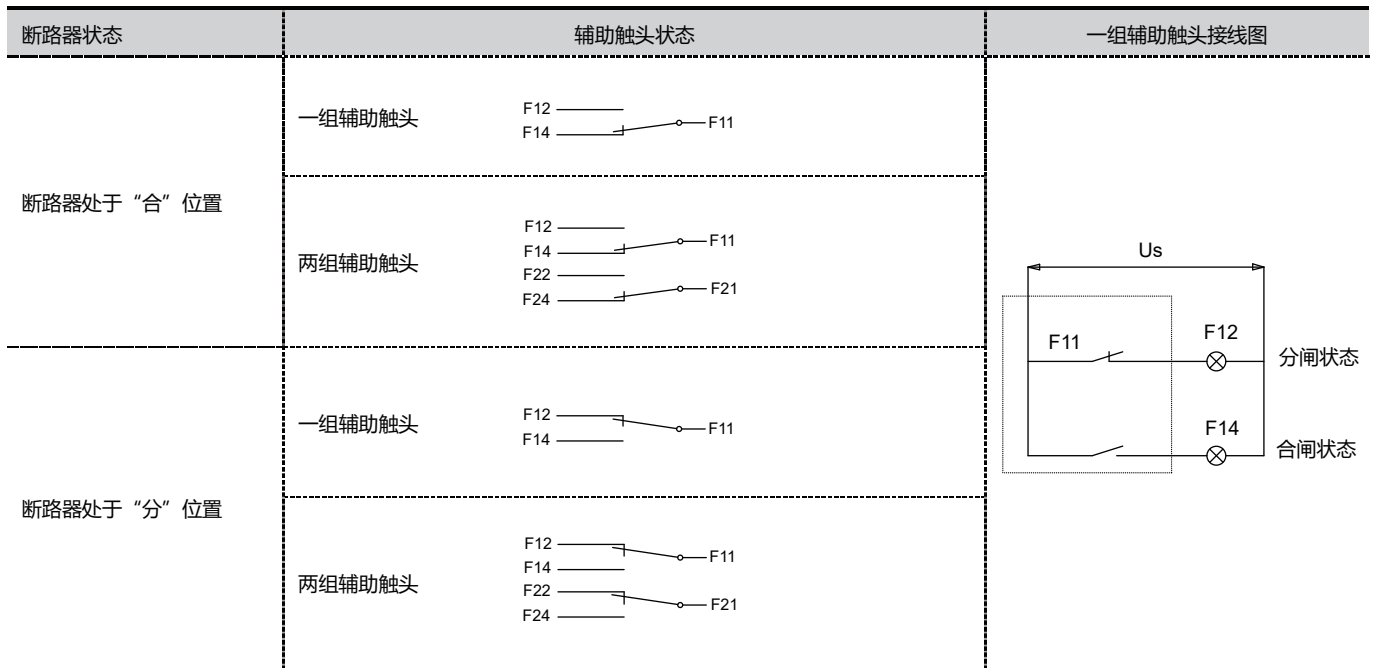
辅助触头 (AX1,AX2) , 报警触头 (AL1)

- 辅助触头用于对断路器的控制回路作自动控制之用。如断路器的分断及合闸状态的信号指示
- 报警触头用于对断路器负载电流的过载、短路，线路和设备的欠电压故障所引起的“自由脱扣”报警之用
- 额定工作电压：交流 50Hz/60Hz220V或380V；直流220V

辅助触头和报警触头技术参数

类型	壳架等级	约定发热电流 $I_{th}$ (A)	额定工作电流 $I_e$ (A)	
			AC380V	DC220V
辅助触头	$\leq 250A$	3	0.30	0.15
	$\geq 400A$	3	0.40	0.15
报警触头	100A ~ 800A	3	0.30	0.15

辅助触头接线图



报警触头接线图

断路器状态	报警触头状态	接线图	
断路器处于“合”、“分”位置			
断路器处于“自由脱扣”位置			

分励脱扣器 (SHT1)

- 分励脱扣器用于远距离控制断路器分闸
- 额定工作电压：交流50Hz/60Hz220V或380V；直流24V、110V、220V
- 当分励脱扣器的外施电压为分励脱扣器控制电压的70% ~ 110% 时，分励脱扣器应使断路器可靠脱扣

外观图	接线图

注：用户采用DC24V分励脱扣器时，电源功率须满足最小50W要求

## 附件及功能

### 外部附件


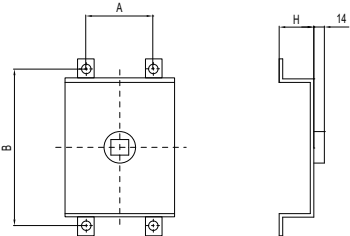
#### 手动操作机构

手动操作机构安装在断路器外盖上，适用于断路器安装于电气控制柜上，通过旋转手柄来实现断路器的再扣、合闸和分闸，并且具有导向定位，可防止因操作不当或操作过猛引起断路器手柄断裂现象。

- SC1—中心式操作机构

- 同一种机构同样可选择两种手柄：F—方型手柄（出厂默认） Y—圆形手柄

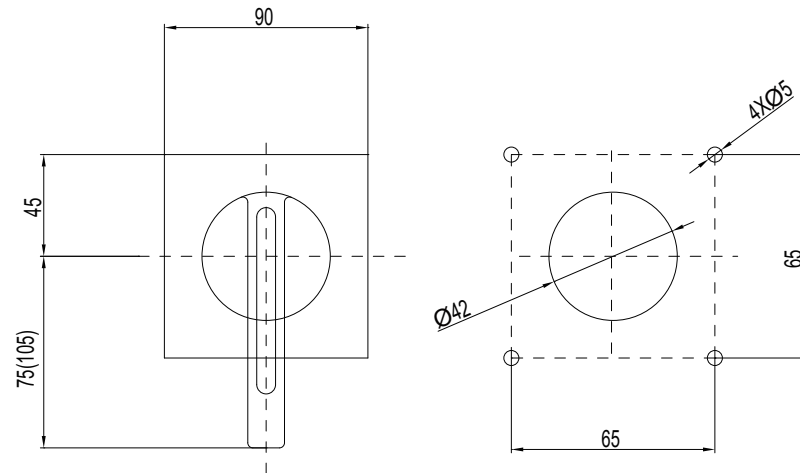
型号	适用断路器	尺寸 (mm)			
		A	B	D	H
SC1-(Y,F)-250DC/UEM5	UEM5DC-250	35	126	0	45
SC1-(Y,F)-250DH/UEM5	UEM5DH-250	35	169	25	42
SC1-(Y,F)-630DC/UEM5	UEM5DC-630	128	187	0	76

SC1	SC1 外形尺寸
	

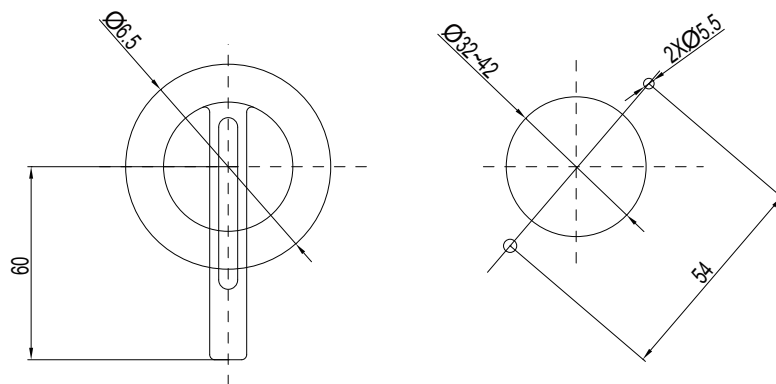
敬告用户：

手动操作机构，须向本公司配套订货以确保产品质量及可靠配合，若用户自行购买，所产生的一切不良后果，本公司不承担责任

“F”型手柄外形及门板开孔图(单位: mm)



“Y”型手柄外形及门板开孔图(单位: mm)



注: - 短手柄用于壳架等级250A及以下断路器, 长手柄用于壳架等级400A及以上断路器  
- 壳架等级250A及以下断路器配用8x8方轴, 壳架等级400A及以上断路器配用10x10方轴, 方轴长度 均为150mm

## 附件及功能

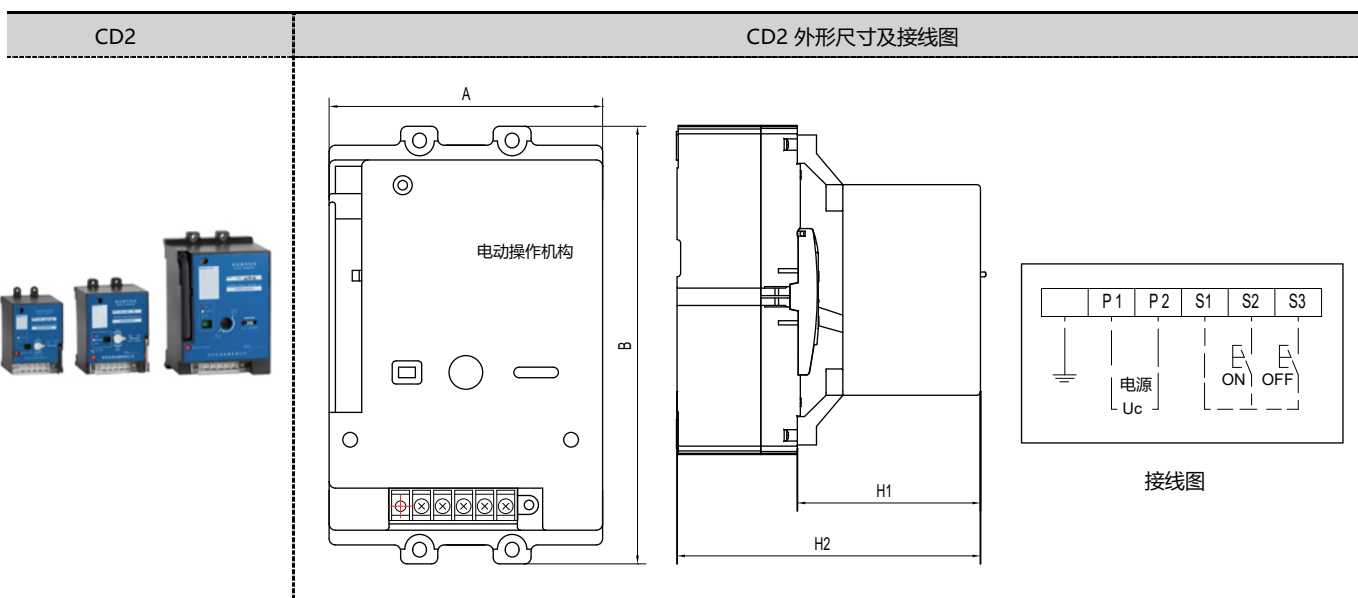
### 外部附件

#### 电动操作机构

电动操作机构与断路器装配后用作远距离控制断路器的分、合闸

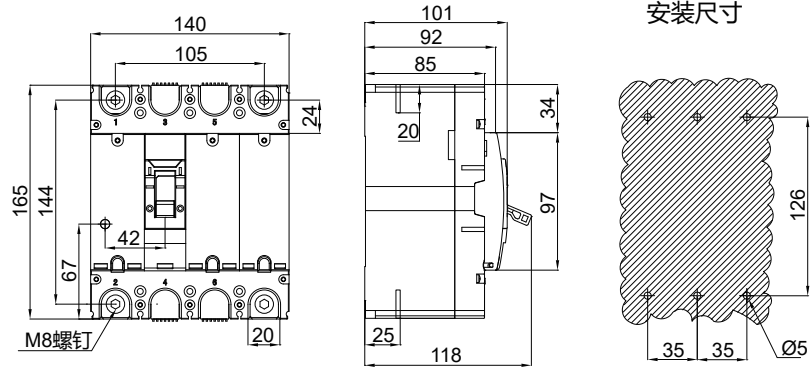
- CD2型—采用永磁直流电动机驱动，开关电源供电，功耗小，电压范围宽，交直流通用，适用于壳架等级100A~630A断路器的操作。

电操类型	具体型号	适用断路器	额定控制电压(V)	动作 电流 (A)	外形及安装尺寸(mm)			
					A	B	H1	H2
CD2	CD2-250DC/UEM5	UEM5DC-250	AC220V/DC220V	≤2	90	152	90	153
	CD2-250DH/UEM5	UEM5DH-250	AC100V/DC110V	≤2	90	177	100	186
	CD2-630DC/UEM5	UEM5DC-630	AC380V DC24V	≤1 ≤6	130	219	151	248

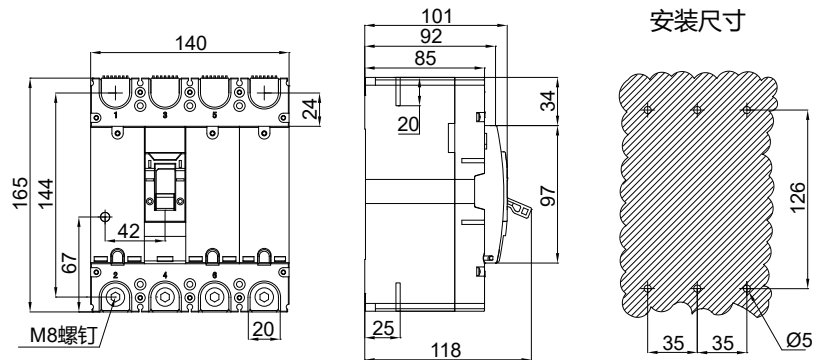


## 外形尺寸及安装尺寸

### UEM5DC-250 G型（上进线下出线）接线方式的外形尺寸及安装尺寸

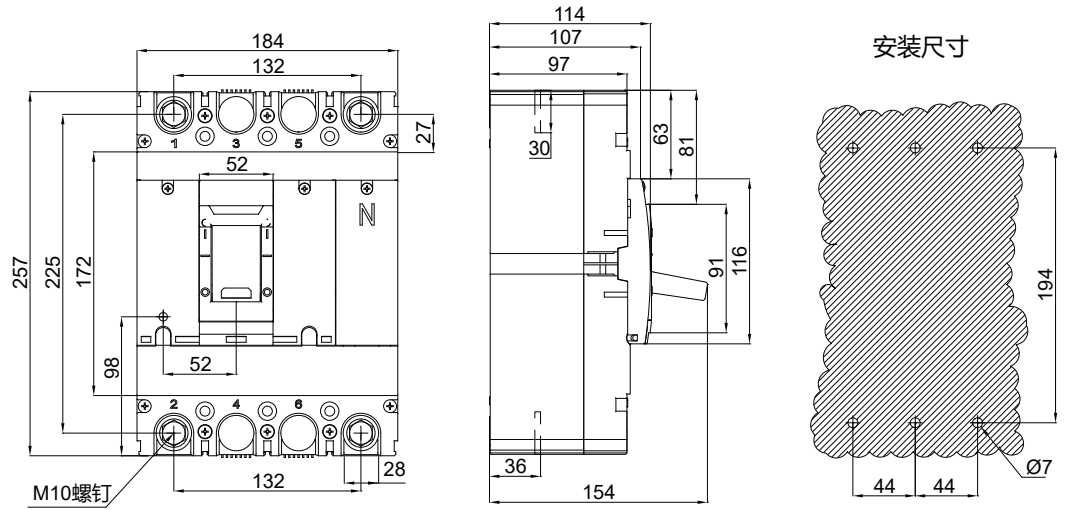


### UEM5DC-250 H型（下进线下出线）接线方式的外形尺寸及安装尺寸

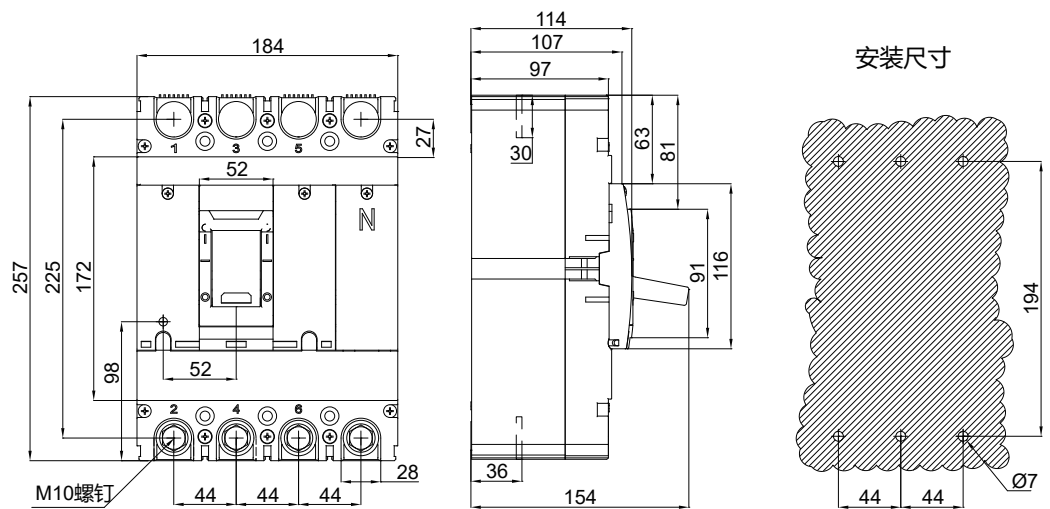


## 外形尺寸及安装尺寸

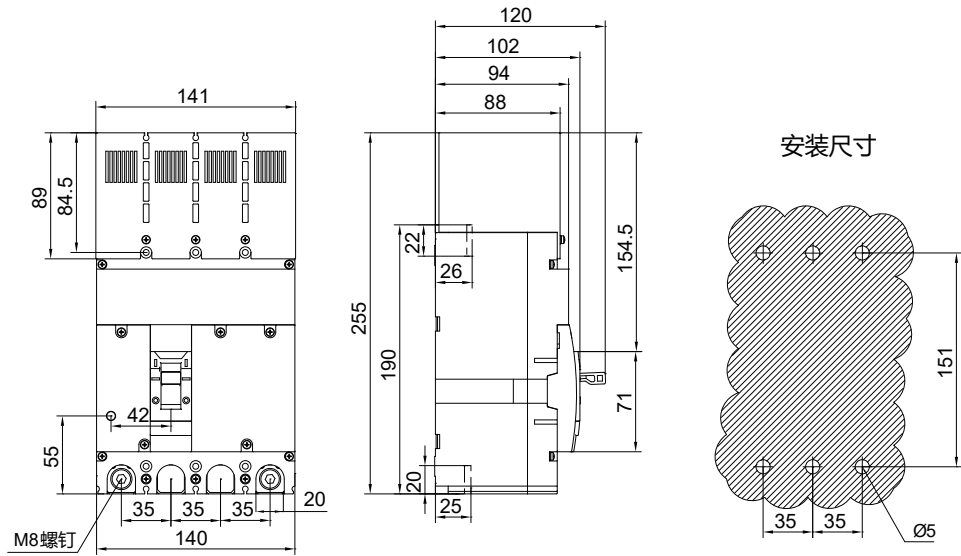
### UEM5DC-630 G型（上进线下出线）接线方式的外形尺寸及安装尺寸



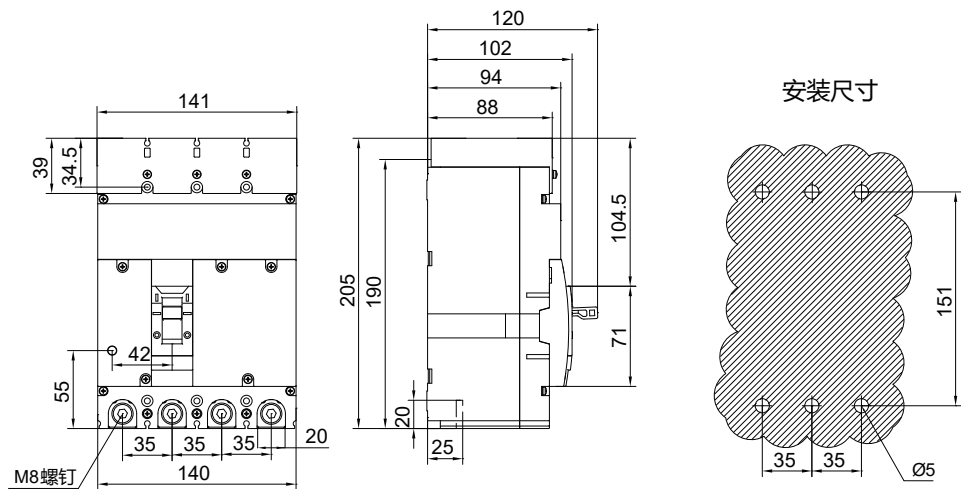
### UEM5DC-630 H型（下进线下出线）接线方式的外形尺寸及安装尺寸



UEM5DH-250 G型（上进线下出线）接线方式的外形尺寸及安装尺寸

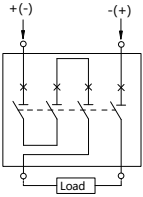
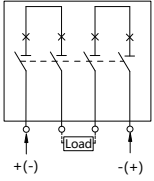
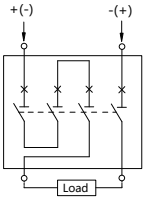
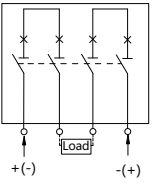
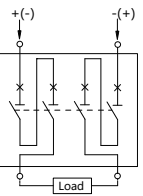
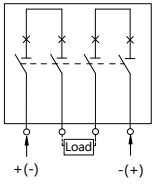


UEM5DH-250 H型（下进线下出线）接线方式的外形尺寸及安装尺寸



# 直流系统应用

## 断路器的接线方式

接线方式 产品类型	G 型接线	H 型接线
UEM5DC-250	 <p>The diagram shows a G-type wiring configuration for a four-pole DC circuit breaker. The top terminals are labeled +(-) and -(+). The bottom terminals are connected to a Load. The internal circuitry shows four poles with specific cross-connections between the top and bottom terminals.</p>	 <p>The diagram shows an H-type wiring configuration for a four-pole DC circuit breaker. The top terminals are labeled +(-) and -(+). The bottom terminals are connected to a Load. The internal circuitry shows four poles with a different cross-connection pattern compared to the G-type.</p>
UEM5DC-630	 <p>The diagram shows a G-type wiring configuration for a four-pole DC circuit breaker, identical in structure to the UEM5DC-250 model.</p>	 <p>The diagram shows an H-type wiring configuration for a four-pole DC circuit breaker, identical in structure to the UEM5DC-250 model.</p>
UEM5DH-250	 <p>The diagram shows a G-type wiring configuration for a four-pole DC circuit breaker, identical in structure to the UEM5DC-250 model.</p>	 <p>The diagram shows an H-type wiring configuration for a four-pole DC circuit breaker, identical in structure to the UEM5DC-250 model.</p>

## 订货说明

### 型号说明

	UE	M	5	DC	-250	/200	-4	3	00	0	-P1	H
企业代码												
UE: 厦门宏发开关设备有限公司												
产品代号: 塑料外壳断路器												
设计序号												
DC: 1500V 以下直流型												
DH: 1500V 直流型												
壳架等级												
见速查表												
额定电流: 见速查表												
极数: 4: 4 极												
脱扣器代号												
2: 电磁保护;												
3: 热保护+电磁保护												
内部附件代号												
00: 无附件; 08: 报警触头; 10: 分励脱扣器;												
18: 报警触头 + 分励脱扣器; 20: 辅助触头;												
28: 报警触头 + 辅助触头;												
40: 辅助触头 + 分励脱扣器;												
48: 报警触头 + 辅助触头 + 分励脱扣器;												
内部附件电压												
0: 无电压要求; 1: AC220V; 2: AC380V; 3: DC24V; 4: DC110V; 5: DC220V												
操作方式: 无代号: 手柄操作;												
PX: 电动操作--P1: CD2 AC220V; P2: CD2 AC380V; P3: CD2 DC24V; P4: CD2 DC110V; P5: CD2 DC220V;												
ZX: 手操机构操作--Z1: SC1-F; Z2: SC1-Y												
接线方式 (详见第 6 部分) :												
G: G 型四极串												
H: H 型四极串												

#### 选型举例:

UEM5DC-250/200-43401-P1H: 直流塑料外壳断路器 UEM5DC, 额定壳架电流 250A, 额定电流 200A, 4极, 脱扣器带热磁保护, AC220V 分励脱扣器 + 辅助触头, AC220V CD2 电动操作机构, 接线方式为 H 型。

## 订货说明

### 快速选型表

直流塑壳断路器		UEM5DC		UEM5DH
壳架等级		250	630	250
额定极限短路分断能力 $I_{cu}$	Ue: DC750V	50	50	-
	Ue: DC1000V	40	40	-
	Ue: DC1200V	10	-	-
	Ue: DC1500V	-	-	15
额定电流 $I_n$	100	√	-	√
	125	√	-	√
	140	√	-	√
	160	√	-	√
	180	√	-	√
	200	√	-	√
	225	√	-	√
	250	√	√	√
	315	-	√	-
	350	-	√	-
	400	-	√	-
	500	-	√	-
极数		4P	4P	4P

## 附件类型及说明

	SHT1	-250	DC	R	Y	/AC220V
附件类型：见附件类型列表						
壳架等级：250；630						
DC：1500V 以下直流型						
DH：1500V 直流型						
安装位置						
无代号：无位置限制；L：左装；R：右装						
引线方式						
无代号：无接线方式区别；Y：引线式；D：端子式						
操作电压						
无代号：无电压要求；AC220V；AC380V；DC24V；DC110V；DC220V						

附件类型举例：

- SHT1-250DCRY/AC220V：DC 250壳架直流断路器分励脱扣器，右装，引线式，操作电压 AC220V
- CD2-630DC/AC220V：DC 630壳架直流断路器电动操作机构，操作电压 AC220~240V
- 附件类型见P75—P77

附件类型表：

内部附件类型			外部附件类型		
辅助触头	AX1	1 常闭 1 常开	手动操作机构	SC1-Y	中心式，圆形手柄
	AX2	2 常闭 2 常开			
报警触头	AL1	1 报警		SC1-F	中心式，方形手柄
	AL2	2 报警			
辅报触头	AXAL1	1常闭1常开+1报警	电动操作机构	CD2	
分励脱扣器	SHT1				


# 订货说明

## 内部附件


### 辅助触头 AX1, AX2

		名称	型号
 <p>引线式</p>		DC/DH250 壳架辅助触头左装 1 常开 1 常闭 引线式	AX1-250DCLY
		DC/DH 250 壳架辅助触头左装 1 常开 1 常闭 端子式	AX1-250DCLD
		DC/DH 250 壳架辅助触头右装 1 常开 1 常闭 引线式	AX1-250DCRY
		DC/DH 250 壳架辅助触头右装 1 常开 1 常闭 端子式	AX1-250DCRD
		DC/DH 250 壳架辅助触头左装 2 常开 2 常闭 引线式	AX2-250DCLY
		DC/DH 250 壳架辅助触头左装 2 常开 2 常闭 端子式	AX2-250DCLD
		DC/DH 250 壳架辅助触头右装 2 常开 2 常闭 引线式	AX2-250DCRY
		DC/DH 250 壳架辅助触头右装 2 常开 2 常闭 端子式	AX2-250DCRD
 <p>端子式</p>		DC 630 壳架辅助触头左装 1 常开 1 常闭 引线式	AX1-630DCLY
		DC 630 壳架辅助触头左装 1 常开 1 常闭 端子式	AX1-630DCLD
		DC 630 壳架辅助触头右装 1 常开 1 常闭 引线式	AX1-630DCRY
		DC 630 壳架辅助触头右装 1 常开 1 常闭 端子式	AX1-630DCRD
		DC 630 壳架辅助触头左装 2 常开 2 常闭 引线式	AX2-630DCLY
		DC 630 壳架辅助触头左装 2 常开 2 常闭 端子式	AX2-630DCLD
		DC 630 壳架辅助触头右装 2 常开 2 常闭 引线式	AX2-630DCRY
		DC 630 壳架辅助触头右装 2 常开 2 常闭 端子式	AX2-630DCRD

### 报警触头 AL1

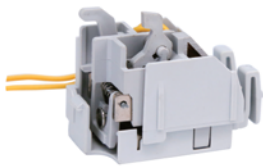
		名称	型号
 <p>引线式</p>		DC/DH 250 壳架报警触头 引线式	AL1-250DCY
		DC/DH 250 壳架报警触头 端子式	AL1-250DCD
		DC 630 壳架报警触头 引线式	AL1-630DCY
		DC 630 壳架报警触头 端子式	AL1-630DCD

### 辅报触头 AXAL1

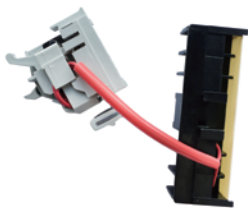
		名称	型号
 <p>引线式</p>		DC/DH 250 壳架辅报触头 引线式	AXAL1-250DCY
		DC/DH 250 壳架辅报触头 端子式	AXAL1-250DCD
		DC 630 壳架辅报触头 引线式	AXAL1-630DCY
		DC 630 壳架辅报触头 端子式	AXAL1-630DCD

内部附件

分励脱扣器 SHT1



引线式





端子式

名称	型号
DC/DH 250 壳架分励脱扣器左装 AC220-240V 引线式	SHT1-250DCLY/AC220V
DC/DH 250 壳架分励脱扣器左装 AC380-440V 引线式	SHT1-250DCLY/AC380V
DC/DH 250 壳架分励脱扣器左装 DC24-30V 引线式	SHT1-250DCLY/DC24V
DC/DH 250 壳架分励脱扣器左装 DC110-127V 引线式	SHT1-250DCLY/DC110V
DC/DH 250 壳架分励脱扣器左装 DC220-250V 引线式	SHT1-250DCLY/DC220V
DC/DH 250 壳架分励脱扣器右装 AC220-240V 引线式	SHT1-250DCRY/AC220V
DC/DH 250 壳架分励脱扣器右装 AC380-440V 引线式	SHT1-250DCRY/AC380V
DC/DH 250 壳架分励脱扣器右装 DC24-30V 引线式	SHT1-250DCRY/DC24V
DC/DH 250 壳架分励脱扣器右装 DC110-127V 引线式	SHT1-250DCRY/DC110V
DC/DH 250 壳架分励脱扣器右装 DC220-250V 引线式	SHT1-250DCRY/DC220V
DC/DH 250 壳架分励脱扣器左装 AC220-240V 端子式	SHT1-250DCLD/AC220V
DC/DH 250 壳架分励脱扣器左装 AC380-440V 端子式	SHT1-250DCLD/AC380V
DC/DH 250 壳架分励脱扣器左装 DC24-30V 端子式	SHT1-250DCLD/DC24V
DC/DH 250 壳架分励脱扣器左装 DC110-127V 端子式	SHT1-250DCLD/DC110V
DC/DH 250 壳架分励脱扣器左装 DC220-250V 端子式	SHT1-250DCLD/DC220V
DC/DH 250 壳架分励脱扣器右装 AC220-240V 端子式	SHT1-250DCRD/AC220V
DC/DH 250 壳架分励脱扣器右装 AC380-440V 端子式	SHT1-250DCRD/AC380V
DC/DH 250 壳架分励脱扣器右装 DC24-30V 端子式	SHT1-250DCRD/DC24V
DC/DH 250 壳架分励脱扣器右装 DC110-127V 端子式	SHT1-250DCRD/DC110V
DC/DH 250 壳架分励脱扣器右装 DC220-250V 端子式	SHT1-250DCRD/DC220V
DC 630 壳架分励脱扣器 AC220-240V 引线式	SHT1-630DCY/AC220V
DC 630 壳架分励脱扣器 AC380-440V 引线式	SHT1-630DCY/AC380V
DC 630 壳架分励脱扣器 DC24-30V 引线式	SHT1-630DCY/DC24V
DC 630 壳架分励脱扣器 DC110-127V 引线式	SHT1-630DCY/DC110V
DC 630 壳架分励脱扣器 DC220-250V 引线式	SHT1-630DCY/DC220V
DC 630 壳架分励脱扣器 AC220-240V 端子式	SHT1-630DCD/AC220V
DC 630 壳架分励脱扣器 AC380-440V 端子式	SHT1-630DCD/AC380V
DC 630 壳架分励脱扣器 DC24-30V 端子式	SHT1-630DCD/DC24V
DC 630 壳架分励脱扣器 DC110-127V 端子式	SHT1-630DCD/DC110V
DC 630 壳架分励脱扣器 DC220-250V 端子式	SHT1-630DCD/DC220V

## 订货说明

### 外部附件

手动操作机构 SC1		
	名称	型号
 <p>SC1</p>	DC 250 壳架手动操作机构 中心式方形手柄	SC1-F/250DC
	DC 250 壳架手动操作机构 中心式圆形手柄	SC1-Y/250DC
	DH 250 壳架手动操作机构 中心式方形手柄	SC1-F/250DH
	DH 250 壳架手动操作机构 中心式圆形手柄	SC1-Y/250DH
	DC 630 壳架手动操作机构 中心式方形手柄	SC1-F/630DC
	DC 630 壳架手动操作机构 中心式圆形手柄	SC1-Y/630DC

电动操作机构 CD2		
	名称	型号
 <p>CD2</p>	DC 250 壳架电动操作机构 AC220-240V 不带插入式	CD2-250DC/AC220V
	DC 250 壳架电动操作机构 AC380-440V 不带插入式	CD2-250DC/AC380V
	DC 250 壳架电动操作机构 DC24-30V 不带插入式	CD2-250DC/DC24V
	DC 250 壳架电动操作机构 DC110-127V 不带插入式	CD2-250DC/DC110V
	DC 250 壳架电动操作机构 DC220-250V 不带插入式	CD2-250DC/DC220V
	DH 250 壳架电动操作机构 AC220-240V 不带插入式	CD2-250DH/AC220V
	DH 250 壳架电动操作机构 AC380-440V 不带插入式	CD2-250DH/AC380V
	DH 250 壳架电动操作机构 DC24-30V 不带插入式	CD2-250DH/DC24V
	DH 250 壳架电动操作机构 DC110-127V 不带插入式	CD2-250DH/DC110V
	DH 250 壳架电动操作机构 DC220-250V 不带插入式	CD2-250DH/DC220V
	DC 630 壳架电动操作机构 AC220-240V 不带插入式	CD2-630DC/AC220V
	DC 630 壳架电动操作机构 AC380-440V 不带插入式	CD2-630DC/AC380V
	DC 630 壳架电动操作机构 DC24-30V 不带插入式	CD2-630DC/DC24V
	DC 630 壳架电动操作机构 DC110-127V 不带插入式	CD2-630DC/DC110V
	DC 630 壳架电动操作机构 DC220-250V 不带插入式	CD2-630DC/DC220V

# 厦门宏发电声股份有限公司

Xiamen Hongfa Electroacoustic Co.,Ltd.

ADD: 中国福建省厦门市集美区北部工业区东林路560-578号(361021)

TEL: + 86-592-6106688

FAX: + 86-592-6106678

E-mail: marketing@hongfa.com

## 销售网络

### 宏发欧洲有限公司 Hongfa Europe GmbH

ADD: Marie-Curie-Ring 26, D-63477  
Maintal, Germany

TEL: +49-6181-4306-0

E-mail: info@hongfa-europe.com

### 宏发意大利有限公司 Hongfa Italy Srl

ADD: c/o Regus Business Center,  
Via Senigallia 18/2 Torre A,  
20161 Milan, Italy

TEL: +39-02-64672-325

E-mail: info@hongfa-europe.com

### 北京宏发电声继电器有限公司 Beijing Hongfa Electroacoustic Relay Co.,Ltd.

ADD: 北京市通州区联东U谷西区四期  
111号楼

TEL: +86-10-56495556

E-mail: beijing@hongfa.com

### 宏发台湾办事处 Hongfa Taiwan Office

ADD: 台湾新北市中和区中和邮政  
1-29号信箱

TEL: +886-2-22428621, 975192582

E-mail: taiwan@hongfa.com

### 宏发菲律宾办事处 Hongfa Philippine Office

TEL: +639177189352 / +639175780846

E-mail: nia-videna@hongfa.com

### 宏发美国有限公司 Hongfa America, Inc.

ADD: 20381 Hermana Circle, Lake  
Forest, CA92630, USA

TEL: +1-714-669-2888

E-mail: sales@hongfaamerica.com

### 宏发电声(香港)有限公司 Hongfa Electroacoustic (Hongkong) Co.,Ltd.

ADD: RM 1810, 18/F, Shatin Galleria,  
18-24 Shan Mei Street, Foton,  
nt, HongKong

TEL: +852-2947-7889

E-mail: hongkong@hongfa.com

### 四川宏发继电器有限公司 Sichuan Hongfa Relay Co.,Ltd.

ADD: 成都市武侯区武兴四路6号宏发大厦12F

TEL: +86-28-86627550

E-mail: sichuan@hongfa.com

### 宏发韩国办事处 Hongfa Korea Office

ADD: RM302, Samwoo B/D, 286-4  
Gaebong dong, Guro-gu,  
Seoul, Korea

TEL: +82-10-5355-4899 / +82-10-8704-4706

E-mail: korea@hongfa.com /  
khlee@hongfa.com

### 宏发土耳其办事处 Hongfa Turkey Office

TEL: +90-535-0221881

E-mail: info-turkey@hongfa.com

### 美国KG科技有限公司 KG Technologies, Inc.

ADD: 6028 Stat Farm Drive  
Rohnert Park, CA 94928, USA

TEL: +1.888.513.1874

E-mail: info@kgtechnologies.com

### 上海宏发电声有限公司 Shanghai Hongfa Electroacoustic Co.,Ltd.

ADD: 上海市松江区九亭镇九新公路  
341弄51号

TEL: +86-21-37693111

E-mail: shanghai@hongfa.com

### 宏发印度办事处 Hongfa India Office

ADD: #1001 Archana Mansion, 3rd Main,  
B.S.K 3rd Stage, Hoskerekhalli,  
Bangalore-560 085, India

TEL: +91-80-26422678 / +91-98453 47993

E-mail: amarnath@hongfa.com

### 宏发巴西办事处 Hongfa Brazil Office

TEL: +86-0592-6196714 (汽车外项目)  
+55-11-949697906 (汽车项目)

E-mail: southamerica@hongfa.com (汽车外项目)  
mauro-loyola@hongfa.com (汽车项目)

所载产品相关资料仅作参考, 详细信息请咨询我司业务人员。

2022年06月印制

厦门宏发电声股份有限公司 开关电气营销中心  
地址: 厦门市集美区北部工业区东林路566号  
电话: 0086-592-5682966 (商务)  
传真: 0086-592-5683616  
邮箱: marketing-eip@hongfa.com  
官网: www.hongfa.com

销售服务热线  
400-600-1502



宏发股份  
微信公众号



宏发开关电气  
微信公众号